

사장단간담회 발표자료

2003년 석유화학산업 전망

2002. 12. 11

한국석유화학공업협회

목 차

- ▶ 산업환경 전망
- ▶ 세계 석유화학제품 수급전망
 - ▶ 주요 품목별 전망(1) – Polyolefins
 - ▶ 주요 품목별 전망(2) – Styrenics Chain
 - ▶ 주요 품목별 전망(3) – Polyester Chain
- ▶ 국내 석유화학제품 수급전망
 - ▶ 주요 품목별 전망(1) – 합성수지
 - ▶ 주요 품목별 전망(2) – 합성원료
 - ▶ 주요 품목별 전망(3) – 합성고무
 - ▶ 주요 품목별 전망(4) – 기초유분

산업환경 전망

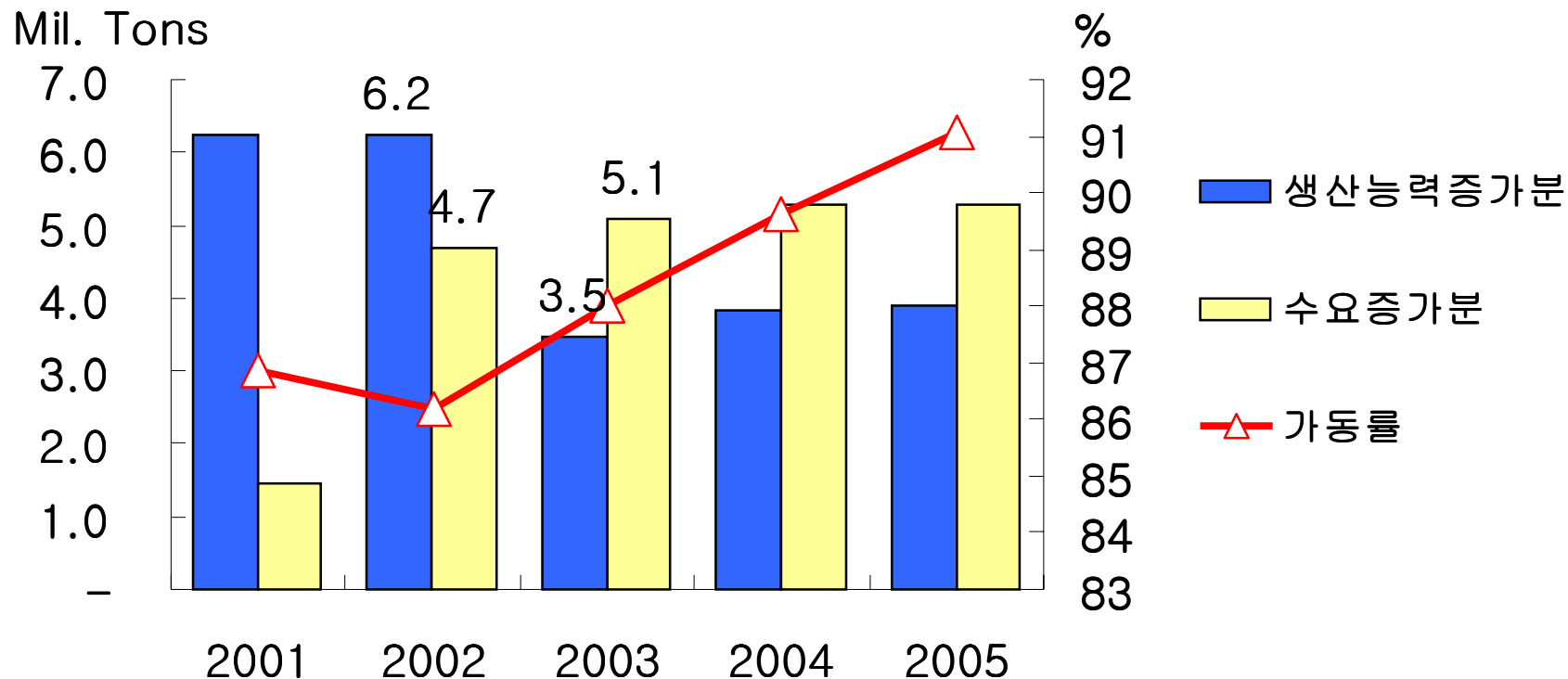
- ▶ 세계경제는 완만한 회복세가 지속되나, 국내경제는 가계 부채 문제 등 성장 저해요소 잔존으로 성장을 하락 전망
- ▶ 국내외 경제와 유가 모두 선진국 경기회복 속도와, 미국-중동간 긴장 요소의 해결방향이 최대 변수로 작용

		2001	2002	2003
세계경제	IMF	2.2%	2.8%	3.7%
	EIU		2.7%	3.6%
국내경제	재경부	3.0%	6%대	6.0%
	KDI		6.1%	5.3%
	IMF		6.3%	5.9%
유가	석유공사	22.8\$/bbl	23.7\$/bbl	21 ~ 23\$/bbl

세계 석유화학제품 수급 전망

- ▶ 세계수요가 완만한 회복세를 나타내는 가운데, 신규설비가동이 크게 감소하면서 점진적인 수급여건 개선
 - 에틸렌 생산능력 증가량 : 622만톤 (2002) → 347만톤 (2003년)

<에틸렌 생산능력 및 수요 증가분>



주요 품목별 전망(1)-Polyolefins

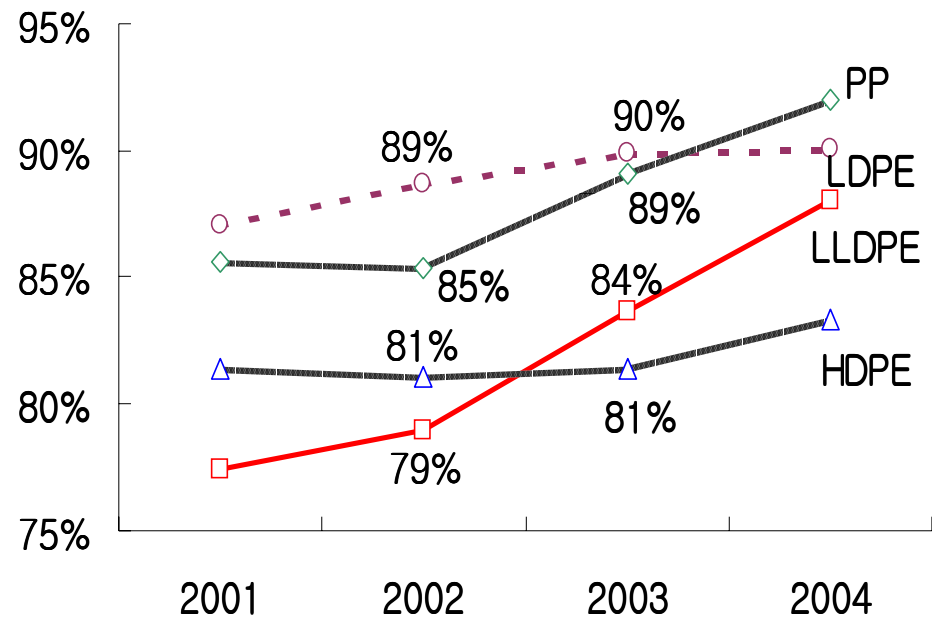
- ▶ LLDPE / PP : 높은 수요성장으로 과잉능력이 빠르게 감소하여, **가동률 상승** 기대
- ▶ LDPE/HDPE : 더딘 수요성장으로 현수준의 과잉능력이 유지

<세계 Polyolefins 수급밸런스>

(백만톤)

		2001	2002	2003
LDPE	생산능력	19.3	19.5	19.8
	수요	16.8	17.3	17.8
	과부족	2.5	2.2	2.0
LLDPE	생산능력	16.9	17.6	18.0
	수요	13.1	13.9	15.1
	과부족	3.8	3.7	2.9
HDPE	생산능력	28.1	29.7	31.5
	수요	22.9	24.1	25.7
	과부족	5.2	5.6	5.9
P P	생산능력	36.8	38.8	40.0
	수요	31.5	33.1	35.6
	과부족	5.3	5.7	4.4

<세계 Polyolefins 가동률>



주요 품목별 전망(2)-Styrenics Chain

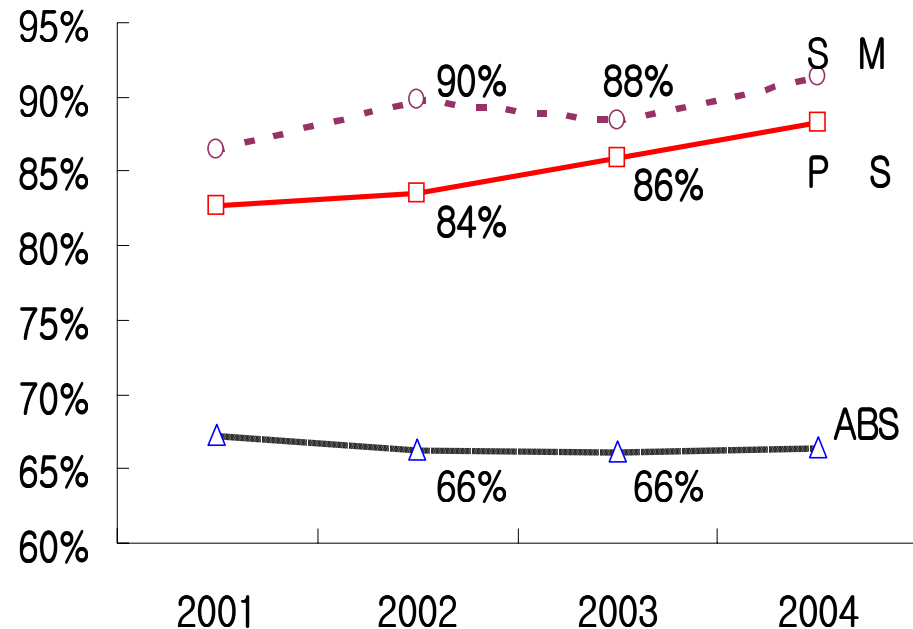
- SM : 가동률 90% 전후의 **수급균형 지속**, 공장사고나 유도품 가동률 상승시에는 수급타이트 재현 가능
- PS/ABS : 수급여건에는 큰 변화가 없음. 전자·IT 시황에 따른 수요성장 속도가 변수로 작용

<세계 Styrenics 수급밸런스>

(백만톤)

		2001	2002	2003
S M	생산능력	23.5	23.6	25.1
	수요	20.3	21.2	22.2
	과부족	3.2	2.4	2.9
P S	생산능력	13.8	14.2	14.5
	수요	11.4	11.9	12.5
	과부족	2.4	2.3	2.0
A B S	생산능력	6.5	6.9	7.3
	수요	4.4	4.6	4.8
	과부족	2.1	2.3	2.5

<세계 Styrenics 가동률>



주요 품목별 전망(3)-Polyester Chain

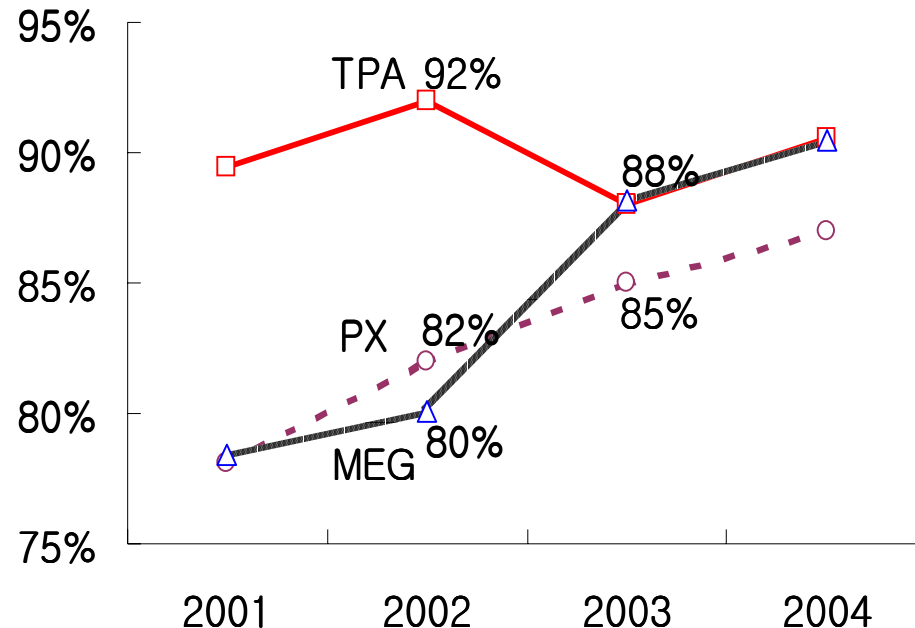
- ▶ PX/MEG : TPA에 비하여 더딘 설비투자로 **잉여능력의 빠른 감소**, 가동률 상승 전망
- ▶ TPA : 중국의 대규모 신규설비 가동으로 잉여능력 증가, **선진경제(美/日) 회복속도가 변수**임

<세계 PX/TPA/MEG 수급밸런스>

(백만톤)

		2001	2002	2003
P X	생산능력	21.9	22.3	23.8
	수요	17.1	18.3	20.3
	과부족	4.8	4.0	3.6
TPA	생산능력	25.6	26.5	30.7
	수요	22.9	24.5	27.0
	과부족	2.7	2.0	3.7
MEG	생산능력	15.8	16.4	16.1
	수요	12.4	13.1	14.2
	과부족	3.4	3.3	1.9

<세계 PX/TPA/MEG 가동률>



국내 석유화학제품 수급 전망

- 2002년 생산(출하) 4.6% 증가, 내수 호조 (7.3%↑)
- 2003년 생산(출하) 5.9% 증가, 내수 완만한 성장 (4.5%↑)

(단위 : 천톤, 전년대비 %)

구 분	2002년 (추정)				2003년 (전망)			
	생산	수입	수출	국내수요	생산	수입	수출	국내수요
합성수지	9,478 (4.6%)	187 (37.3%)	4,795 (1.4%)	4,871 (9.0%)	9,769 (3.1%)	193 (2.8%)	4,852 (1.2%)	5,109 (4.9%)
합성원료	6,046 (4.8%)	1,149 (16.2%)	2,053 (7.6%)	5,142 (6.1%)	6,687 (10.6%)	1,118 (△2.7%)	2,450 (19.3%)	5,355 (4.1%)
합성고무	408 (2.4%)	39 (26.6%)	254 (10.3%)	193 (△2.9%)	419 (2.7%)	38 (△2.7%)	254 (0.2%)	203 (5.0%)
3대부문	15,933 (4.6%)	1,375 (19.0%)	7,102 (3.4%)	10,207 (7.3%)	16,875 (5.9%)	1,348 (△2.0%)	7,556 (6.4%)	10,667 (4.5%)

주요 품목별 전망(1)-합성수지

- 2002년 - 경기 회복, 월드컵 특수 등으로 PS/EPS, PVC 수요 호조 (9.0%)
- 2003년 - 전반적인 경기둔화로 5% 전후의 수요증가 전망 (4.9%)

(단위 : 천톤, 전년대비 %)

구 분	2002년 (추정)				2003년 (전망)			
	생산	수입	수출	국내수요	생산	수입	수출	국내수요
LDPE	1,650 (0.3%)	47 (7.4%)	794 (△4.3%)	903 (5.0%)	1,715 (3.9%)	46 (△1.3%)	815 (2.7%)	946 (4.8%)
HDPE	1,812 (0.7%)	7 (12.4%)	1,030 (△1.7%)	789 (4.2%)	1,850 (2.1%)	7 (△1.9%)	1,034 (0.4%)	823 (4.3%)
PP	2,545 (5.2%)	14 (0.0%)	1,273 (2.1%)	1,286 (8.2%)	2,595 (2.0%)	14 (△2.7%)	1,245 (△2.2%)	1,364 (6.1%)
PS(GP·HI)	759 (6.9%)	6 (44.2%)	498 (0.5%)	267 (22.0%)	795 (4.8%)	7 (4.7%)	524 (5.2%)	278 (3.9%)
EPS	370 (17.0%)	5 (30.4%)	80 (△6.0%)	295 (25.6%)	394 (6.5%)	5 (△8.2%)	85 (6.6%)	314 (6.2%)
ABS	1,097 (18.2%)	4 (8.2%)	817 (25.9%)	285 (0.6%)	1,200 (9.3%)	4 (△5.3%)	916 (12.2%)	288 (1.0%)
PVC	1,245 (0.4%)	103 (72.6%)	303 (△19.2%)	1,045 (13.0%)	1,220 (△2.0%)	110 (6.6%)	233 (△23.0%)	1,097 (4.9%)
합성수지	9,478 (4.6%)	187 (37.3%)	4,795 (1.4%)	4,871 (9.0%)	9,769 (3.1%)	193 (2.8%)	4,852 (1.2%)	5,109 (4.9%)

주요 품목별 전망(2)-합섬원료

- 2002년 - 비섬유용 수요 증가(TPA) 및 지난해 부진에 따른 반등 (6.1%)
- 2003년 - 화섬산업의 정체에 따라 수요증가세 둔화 (4.1%)

(단위 : 천톤, 전년대비 %)

구분	2002년 (추정)				2003년 (전망)			
	생산	수입	수출	국내수요	생산	수입	수출	국내수요
A N	321 (6.3%)	142 (56.2%)	57 (1.1%)	405 (20.7%)	485 (51.0%)	120 (△15.2%)	170 (196.2%)	435 (7.3%)
C P L M	119 (3.1%)	191 (14.4%)	0 -	310 (9.8%)	120 (1.0%)	190 (△0.5%)	- -	310 (0.1%)
T P A	4,620 (5.1%)	5 (171.3%)	1,577 (5.0%)	3,049 (5.3%)	5,050 (9.3%)	5 (△8.8%)	1,865 (18.3%)	3,190 (4.6%)
D M T	138 (11.0%)	3 (△67.9%)	61 (18.0%)	79 (△2.1%)	142 (2.9%)	3 (△0.4%)	66 (7.1%)	79 (△0.5%)
E G	848 (2.0%)	808 (12.2%)	358 (20.2%)	1,299 (3.6%)	890 (4.9%)	800 (△1.0%)	349 (△2.4%)	1,341 (3.3%)
합섬원료	6,046 (4.8%)	1,149 (16.2%)	2,053 (7.6%)	5,142 (6.1%)	6,687 (10.6%)	1,118 (△2.7%)	2,450 (19.3%)	5,355 (4.1%)

주요 품목별 전망(3)-합성고무

- 2002년 - 타이어 공장 화재사고로 원료구매 부진 (-2.9%)
- 2003년 - 2002년 수요부진에 따른 상대적 반등 (5.0%)

(단위 : 천톤, 전년대비 %)

구분	2002년 (추정)				2003년 (전망)			
	생산	수입	수출	국내수요	생산	수입	수출	국내수요
S B R	271 (5.5%)	23 (15.1%)	181 (14.8%)	112 (△5.2%)	280 (3.5%)	22 (△3.7%)	182 (0.4%)	120 (6.9%)
B R	137 (△3.2%)	16 (47.3%)	72 (0.5%)	81 (0.4%)	139 (1.2%)	16 (△1.2%)	72 (△0.4%)	83 (2.3%)
합성고무	408 (2.4%)	39 (26.6%)	254 (10.3%)	193 (△2.9%)	419 (2.7%)	38 (△2.7%)	254 (0.2%)	203 (5.0%)

주요 품목별 전망(4)-기초유분

- 에틸렌
 - 2002년 생산(출하) 3.3% 증가, 내수 2.8% 증가
 - 2003년 생산(출하) 4.1% 증가, 내수 3.3% 증가
- 프로필렌
 - 2002년 생산(출하) 8.3% 증가, 내수 4.3% 증가
 - 2003년 생산(출하) 3.9% 증가, 내수 5.4% 증가
- 벤젠
 - 2002년 생산(출하) 7.1% 증가, 내수 9.0% 증가
 - 2003년 생산(출하) 9.8% 증가, 내수 6.8% 증가

(단위 : 천톤, 전년대비 %)

구 분	2002년 (추정)				2003년 (전망)			
	생산	수입	수출	국내수요	생산	수입	수출	국내수요
에틸렌	5,610 (3.3%)	188 (△3.1%)	174 (14.5%)	5,624 (2.8%)	5,840 (4.1%)	170 (△9.8%)	200 (14.7%)	5,810 (3.3%)
프로필렌	3,707 (8.3%)	32 (△86.7%)	190 (△27.0%)	3,549 (4.3%)	3,850 (3.9%)	35 (9.4%)	145 (△23.7%)	3,740 (5.4%)
벤젠	2,843 (7.1%)	230 (△10.8%)	508 (△9.0%)	2,565 (9.0%)	3,123 (9.8%)	235 (2.2%)	618 (21.7%)	2,740 (6.8%)